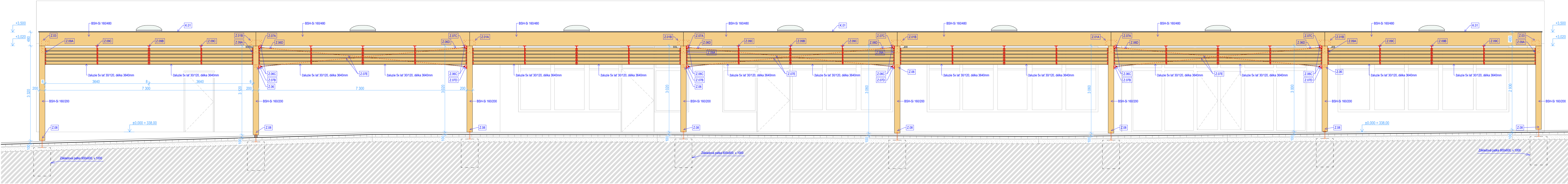
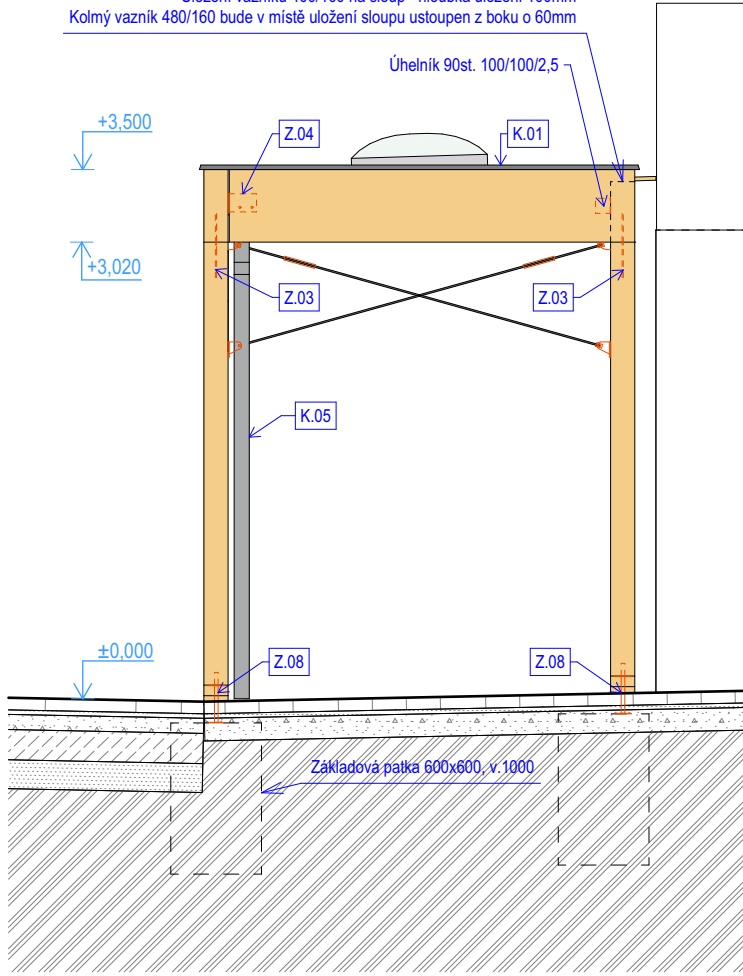


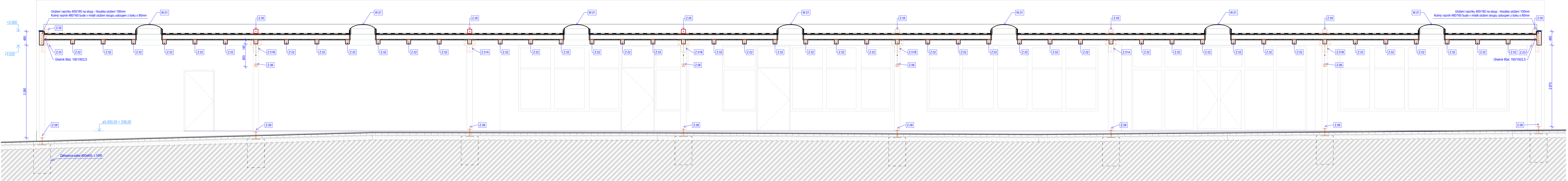
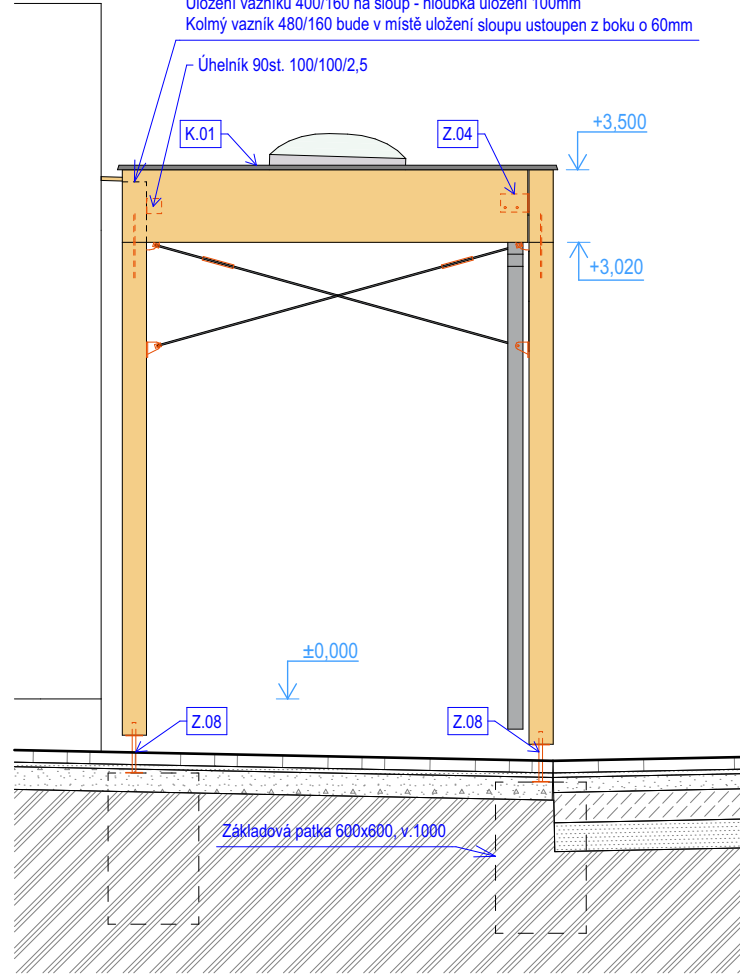
POHLED ČELNÍ



JV POHLED



SZ POHLED



3D ZOBRAZENÍ



LEGENDA

DŘEVO POHLEDOVÉ

LEGENDA

DŘEVĚNÉ KONSTRUKCE
HYDROIZOLACE PVC
DLÁŽBA BETONOVÁ
KLADOVÉ VRSTVY 4-8 mm
DŘEVĚNÉ KAMENIVO 8-16 mm
DŘEVĚNÉ KAMENIVO 16-32 mm
ŠTĚRKOPÍSEK 0-8 mm
ZEMINA PŮVODNÍ

SO.01 - R.V.S. ±0.000 = 338.00 m.n.m.		VÝKOVÉ ÚDAJE, B.S. V B. B.	
LIDICKÉ NÁMĚSTÍ v Rychnově nad Kněžnou		DPS 22.109	
Investor: Město Rychnov nad Kněžnou, Havlíčkova 136, 516 01 Rychnov nad Kněžnou		arch. a	
Město Rychnov nad Kněžnou, Lidická náměstí, Rychnov nad Kněžnou		projekce	
Projekt: Dokumentace pro provádění staveb		Ing. arch. Tomáš Harom	
Projektant: Architektura s.r.o.		Ing. arch. Dominika Otáhalová	
Projektant: Nad Šaroun 750/60, 160 00, Praha 6		Ing. arch. Dominika Otáhalová	
D.1.1 ARCHITEKTONICKO-STAVEBNÍ ŘEŠENÍ		Ing. arch. Dominika Otáhalová	
Ing. arch. Tomáš Harom, ČKA 04 056		Ing. arch. Dominika Otáhalová	
e-mail: harom@atalienas.cz		Ing. arch. Dominika Otáhalová	
Ing. arch. Dominika Otáhalová		Ing. arch. Dominika Otáhalová	
SO.01 - PERGOLA - POHLEDY, ŘEZ B-B		1:50 D.1.1.03	